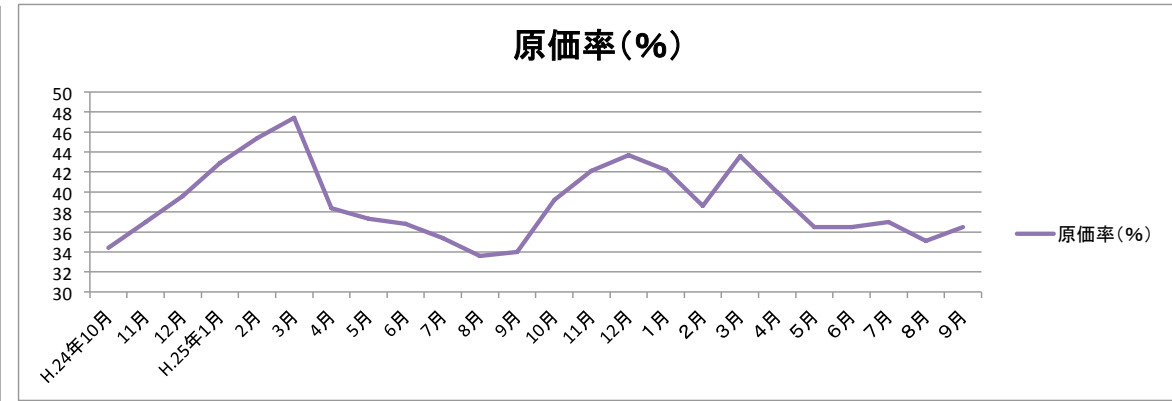
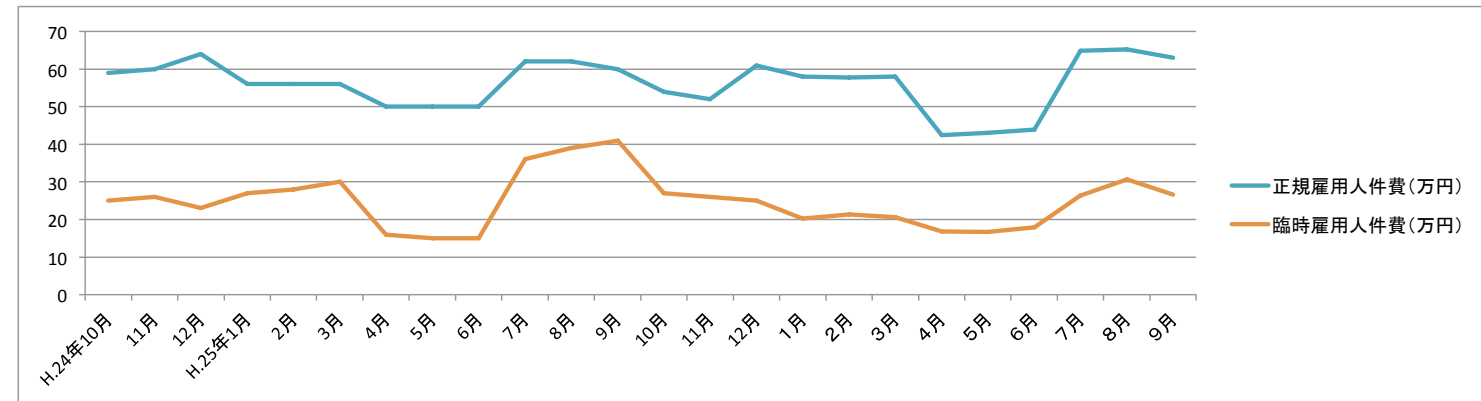
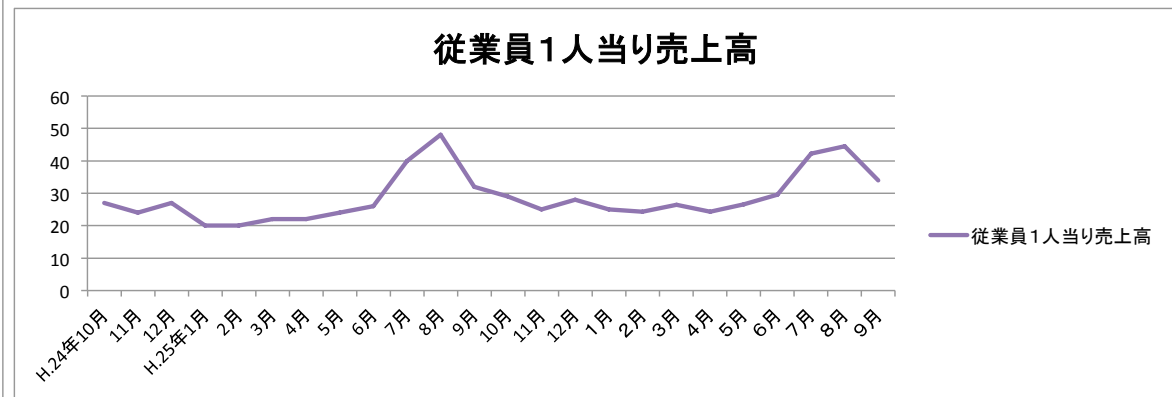
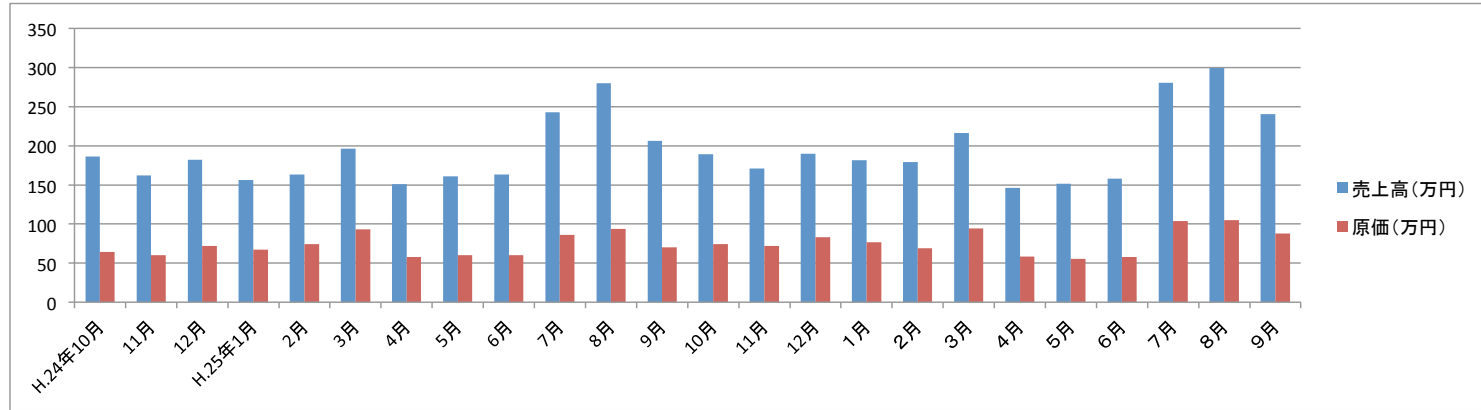
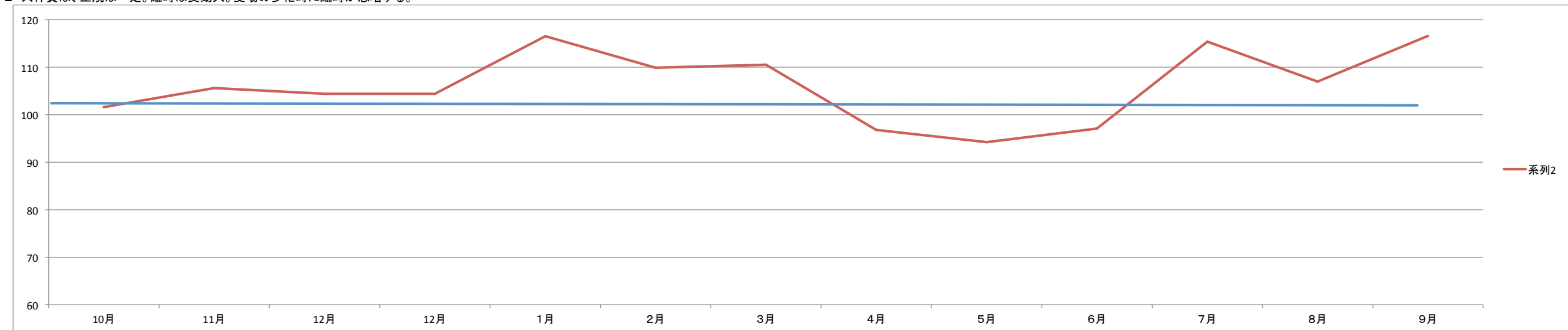


氷雪販売業の経営状況について(資料:全国指導センター「経営状況調査」)

	H.24年10月	11月	12月	H.25年1月	2月	3月	4月	5月	6月	7月	8月	9月	10月	11月	12月	1月	2月	3月	4月	5月	6月	7月	8月	9月
売上高(万円)	186	162	182	156	163	196	151	161	163	243	280	206	189	171	190	182	179	217	146	152	158	280	300	240
売上高前年比(%)													102	106	104	117	110	111	97	94	97	115	107	117
原価(万円)	64	60	72	67	74	93	58	60	60	86	94	70	74	72	83	76.7	69.1	94.5	58.4	55.4	57.7	103.7	105.2	87.6
原価率(%)	34.4	37	39.6	42.9	45.4	47.4	38.4	37.3	36.8	35.4	33.6	34	39.2	42.1	43.7	42.2	38.6	43.6	40	36.5	36.5	37	35.1	36.5
従業員1人当り売上高	27	24	27	20	20	22	22	24	26	40	48	32	29	25	28	25	24	26	24	27	30	42	45	34
正規雇用人件費(万円)	59	60	64	56	56	56	50	50	50	62	62	60	54	52	61	58	57.7	58	42.4	43.1	43.9	64.9	65.2	63
臨時雇用人件費(万円)	25	26	23	27	28	30	16	15	15	36	39	41	27	26	25	20.3	21.3	20.6	16.8	16.7	17.9	26.4	30.7	26.6



<特徴> 1 売上は150~280万円と変動大。夏場がピーク。原価率は1/3。  
 2 人件費は、正規は一定。臨時は変動大。夏場の多忙時に臨時が急増する。



売上高前年比(%)	10月	11月	12月	12月	1月	2月	3月	4月	5月	6月	7月	8月	9月
売上高前年比(%)	102	106	104	104	117	110	111	97	94	97	115	107	117