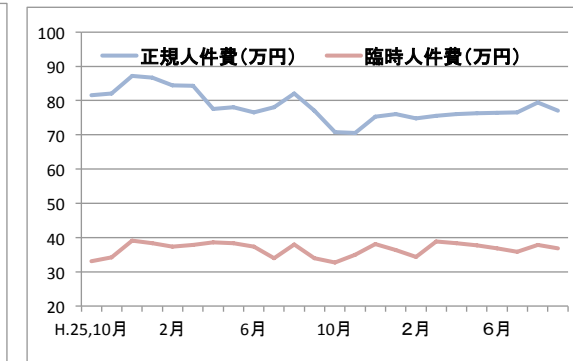
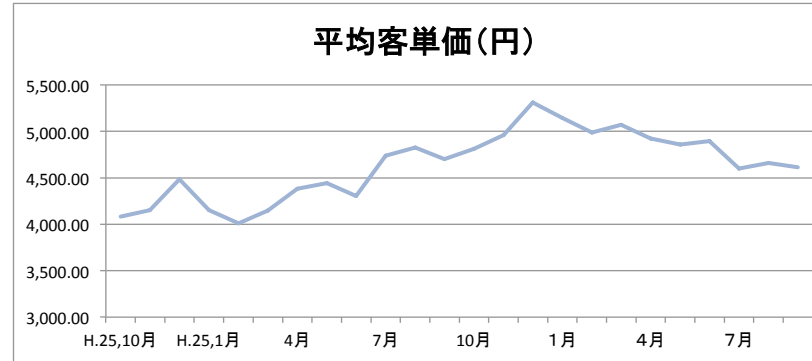
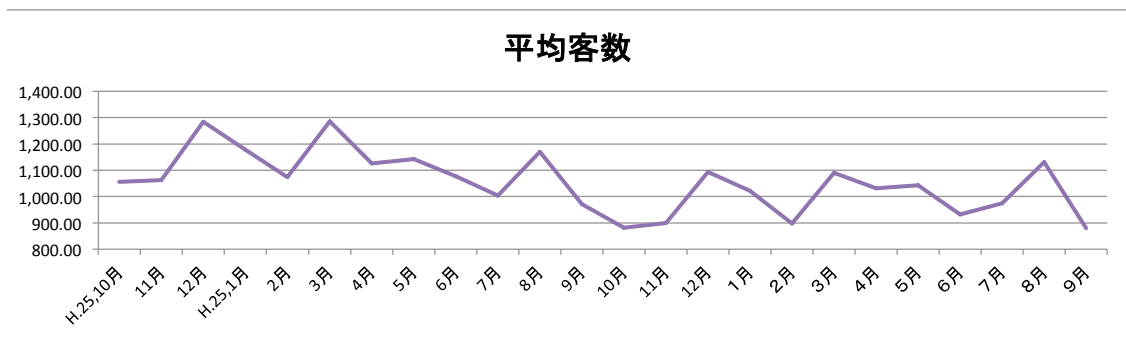
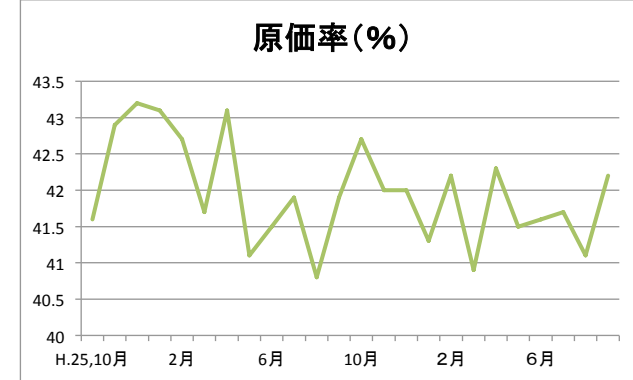
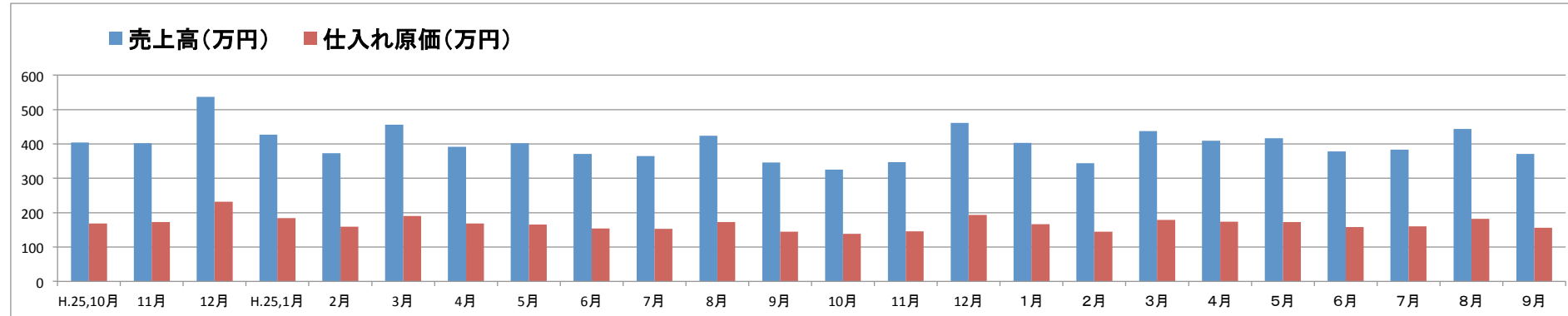
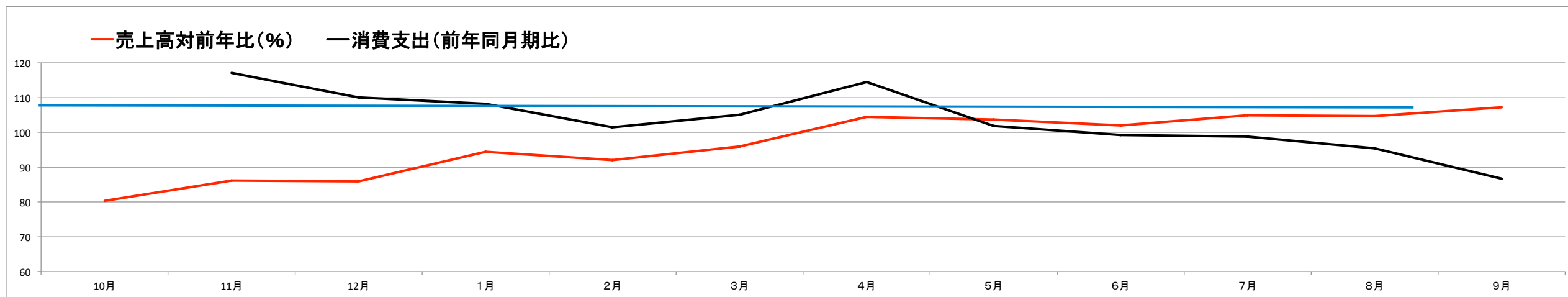


すし業の経営状況について(資料:全国指導センター「経営状況調査」)

	H.25.10月	11月	12月	H.25.1月	2月	3月	4月	5月	6月	7月	8月	9月	10月	11月	12月	1月	2月	3月	4月	5月	6月	7月	8月	9月
売上高(万円)	404.7	402.5	536.7	427.3	373.5	455.7	391.8	402.2	371.2	365	424	346	325	347	461	403.5	344	437.5	409.3	416.9	378.7	383	444	370.9
売上高対前年比(%)													80.3	86.2	85.9	94.4	92.1	96	104.5	103.7	102	104.9	104.7	107.2
消費支出(前年同月期比)														117.1	110.1	108.2	101.5	105.1	114.5	101.9	99.3	98.8	95.4	86.7
仕入れ原価(万円)	168.5	172.7	231.6	184	159.6	190	168.8	165.4	154	153	173	145	138.9	145.9	193.8	166.8	145.2	179.1	173.3	173.1	157.7	159.9	182.4	156.5
原価率(%)	41.6	42.9	43.2	43.1	42.7	41.7	43.1	41.1	41.5	41.9	40.8	41.9	42.7	42	42	41.3	42.2	40.9	42.3	41.5	41.6	41.7	41.1	42.2
平均客数	1,055.70	1,061.80	1,283.70	1,177.70	1,074.30	1,285.30	1,126.60	1,143.00	1,078.00	1,004	1,170	971	882	900	1,094	1,021.6	898.7	1,090.1	1,031.30	1,043.10	932.4	974.7	1,131.50	879.70
平均客単価(円)	4,082.40	4,152.20	4,483.90	4,151.20	4,009.80	4,148.70	4,382.20	4,444.80	4,304.40	4,736	4,828	4,700	4,814	4,959	5,310	5,142.8	4,989.5	5,071.6	4,923.30	4,857.70	4,896.50	4,600.70	4,659.20	4,613.40
平均回転数	1.2	1.3	1.4	1.1	1	1.2	1	1	1	0.9	1.1	0.9	0.9	0.9	1.1	1	1	1	1	1	0.9	1.1	1.2	1.1
正規人件費(万円)	81.5	82.1	87.2	86.7	84.5	84.3	77.6	78	76.6	78	82	77	70.8	70.5	75.3	76.1	74.8	75.5	76	76.3	76.4	76.6	79.4	77.1
臨時人件費(万円)	33.1	34.2	39.1	38.4	37.3	37.9	38.6	38.3	37.3	34	38	34	32.7	35	38.1	36.4	34.4	38.9	38.4	37.7	36.9	35.9	37.8	36.8



- <特徴> 1 売上は350~500万円と変動大(±25%)で、前年を下回っている。顧客は1日40人前後。客単価は4千円強で、やや上昇傾向にあったが、消費税増税後は漸減傾向。  
 2 原価率は4割強と高く、月々の変動が大きい。3割が人件費。諸経費は、25%(日本公庫:経営指標2010年版)。  
 3 参考までにすし支出(消費支出)は26年6月以降前年を下回っている。



	10月	11月	12月	1月	2月	3月	4月	5月	6月	7月	8月	9月
売上高対前年比(%)	80.3	86.2	85.9	94.4	92.1	96	104.5	103.7	102	104.9	104.7	107.2
消費支出(前年同月期比)		117.1	110.1	108.2	101.5	105.1	114.5	101.9	99.3	98.8	95.4	86.7