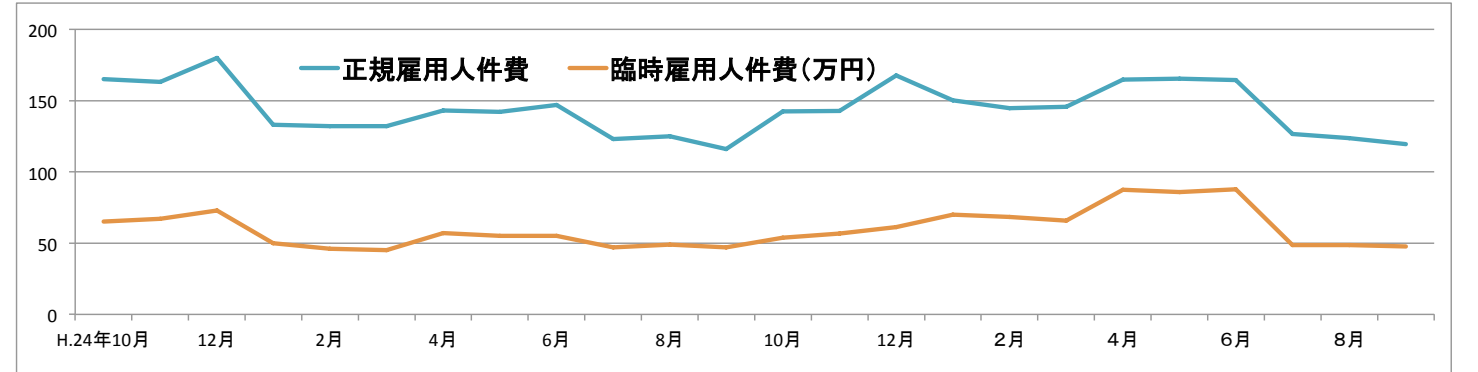
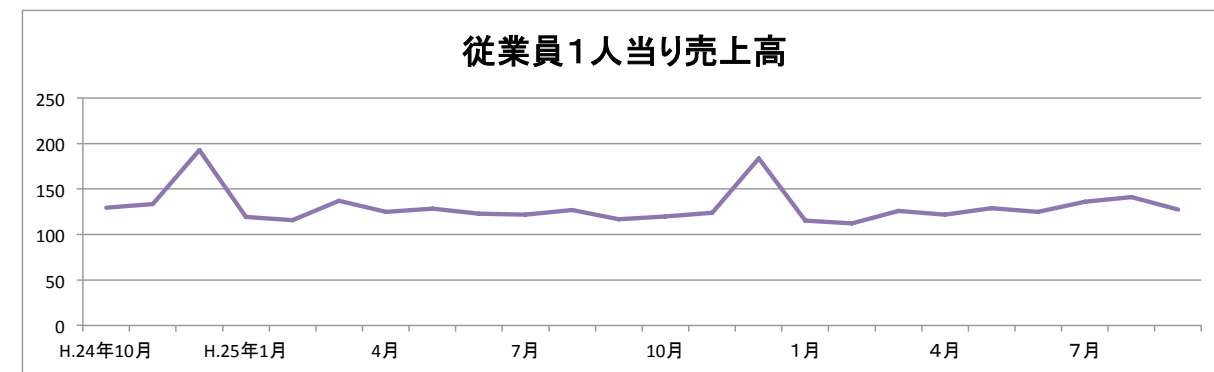
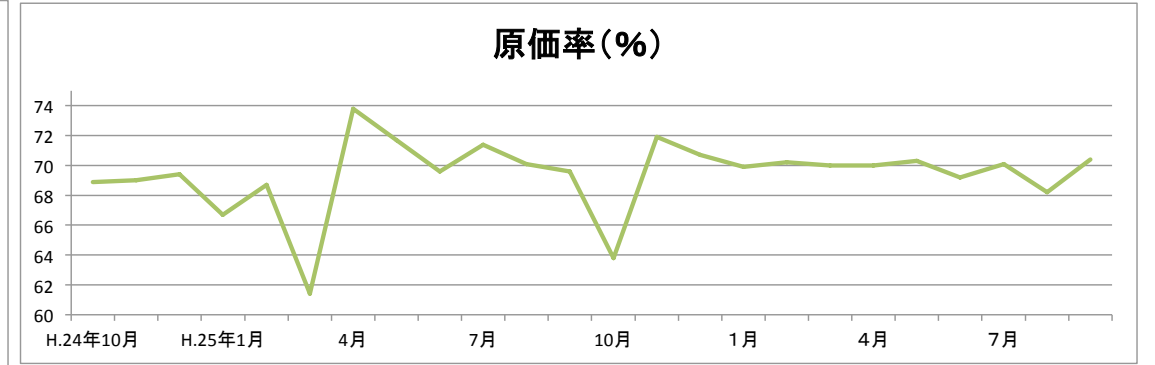
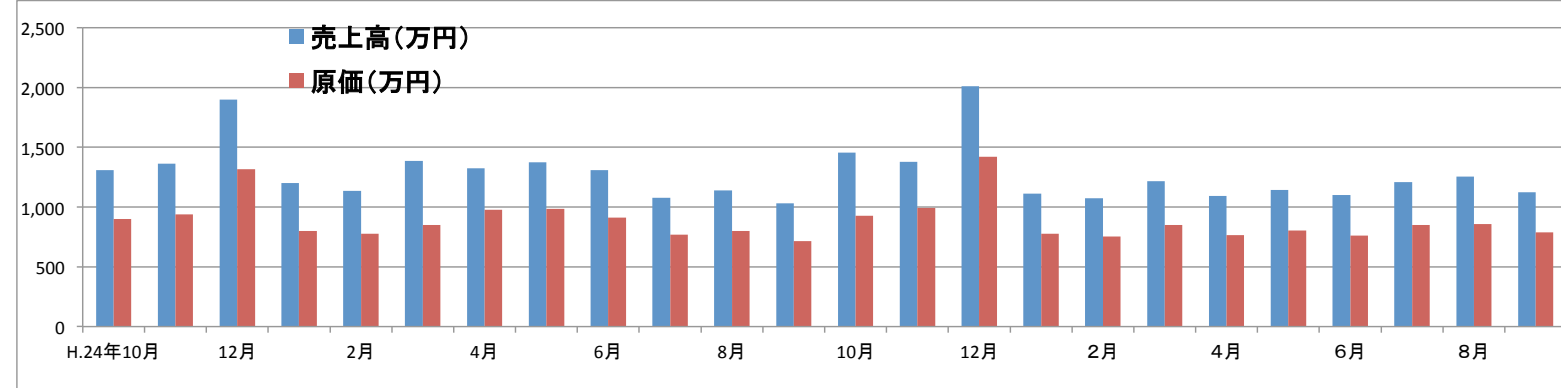
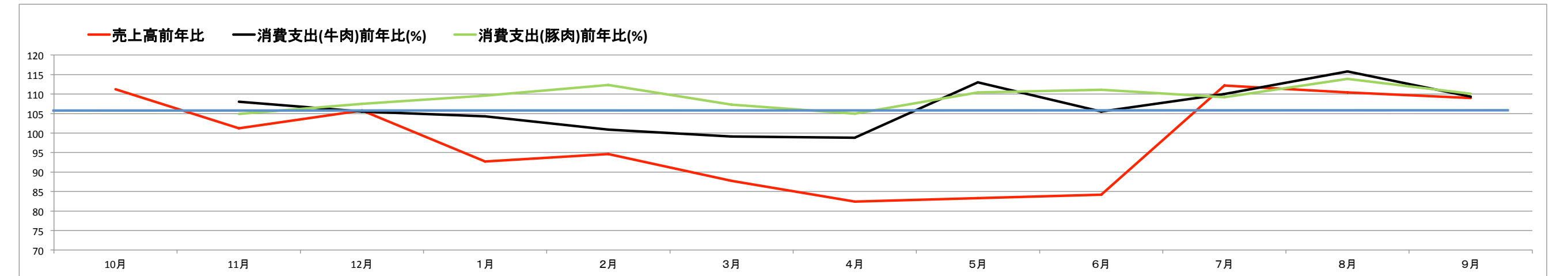


食肉販売業の経営状況について(資料:全国指導センター「経営状況調査」)

	H.24年10月	11月	12月	H.25年1月	2月	3月	4月	5月	6月	7月	8月	9月	10月	11月	12月	1月	2月	3月	4月	5月	6月	7月	8月	9月
売上高(万円)	1,307	1,363	1,898	1,199	1,133	1,385	1,324	1,374	1,308	1,077	1,138	1,029	1,454	1,379	2,008	1,112	1,072	1,215	1,091.10	1,144.10	1,101.60	1,208.90	1,256.00	1,122.10
売上高前年比													111.2	101.2	105.8	92.7	94.6	87.7	82.4	83.3	84.2	112.2	110.4	109
消費支出(牛肉)前年比(%)														108	105.5	104.3	100.9	99.1	98.8	113	105.5	110	115.8	109.3
消費支出(豚肉)前年比(%)														104.9	107.5	109.6	112.3	107.3	105	110.4	111.1	109.2	113.9	110.1
原価(万円)	901	940	1,317	800	778	850	977	985	911	769	798	716	928	992	1,420	777.5	752.6	850.1	763.8	804.2	762.2	847.8	856.4	789.8
原価率(%)	68.9	69	69.4	66.7	68.7	61.4	73.8	71.7	69.6	71.4	70.1	69.6	63.8	71.9	70.7	69.9	70.2	70	70	70.3	69.2	70.1	68.2	70.4
従業員1人当り売上高	129.2	133.7	192.6	119.3	115.8	136.8	124.7	128	123	122	127	117	120	124	184	115	112.1	125.7	121.7	128.8	124.7	135.9	141.2	127.2
正規雇用人件費	165	163	180	133	132	132	143	142	147	123	125	116	142.5	142.9	168	150.2	144.8	145.6	164.6	165.4	164.3	126.5	123.7	119.4
臨時雇用人件費(万円)	65	67	73	50	46	45	57	55	55	47	49	47	53.8	56.7	61	70.1	68.5	65.7	87.3	85.8	87.9	48.8	48.5	47.7



- <特徴> 1 売上は季節性大(12月がピーク、夏場が小)。景気感应度は低い。
 2 原価率は7割。人件費率は15%。諸経費は、15%(日本公庫:経営指標)。
 3 参考までに消費支出(前年比)をみると、豚肉、牛肉はおおむね全ての月で、前年を上回っている。



	10月	11月	12月	1月	2月	3月	4月	5月	6月	7月	8月	9月
売上高前年比	111.2	101.2	105.8	92.7	94.6	87.7	82.4	83.3	84.2	112.2	110.4	109
消費支出(牛肉)前年比(%)		108	105.5	104.3	100.9	99.1	98.8	113	105.5	110	115.8	109.3
消費支出(豚肉)前年比(%)		104.9	107.5	109.6	112.3	107.3	105	110.4	111.1	109.2	113.9	110.1